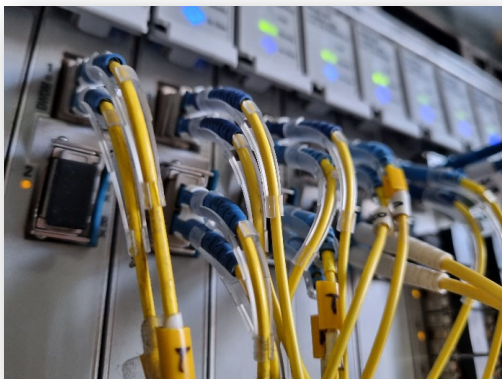




## “TELECOMUNICAȚII CFR” S.A.



**Bld. Dinicu Golescu nr. 38 Sector 1, Bucuresti**

**+40 21.314.60.46**



**+40 21.314.60.45**



[office@tccfr.ro](mailto:office@tccfr.ro)

[comercial@tccfr.ro](mailto:comercial@tccfr.ro)



[www.tccfr.ro](http://www.tccfr.ro)

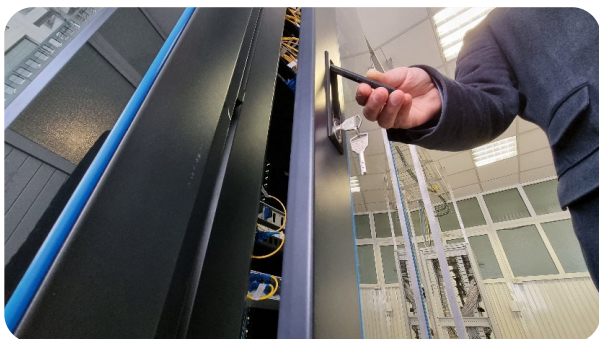
# Despre noi



Sediul central al companiei se află în București, iar la nivel național activitatea se desfășoară în opt sucursale regionale de telecomunicații: București, Craiova, Timișoara, Cluj, Brașov, Iași, Galați și Constanța.



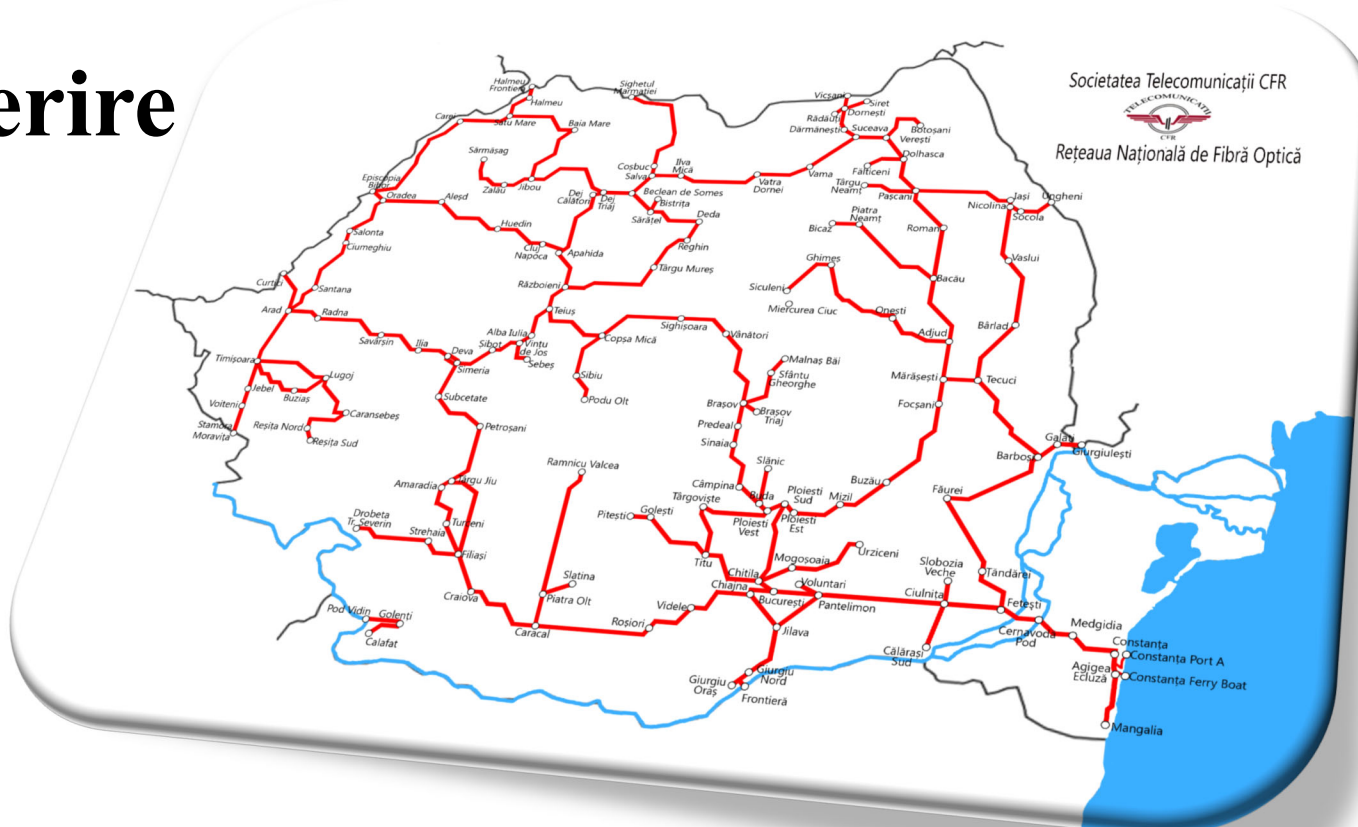
# Despre noi



Cu o experiență de peste 20 de ani în domeniu, furnizăm servicii de telecomunicații, de cea mai înaltă calitate, bazate pe cele mai noi tehnologii. Prin utilizarea echipamentelor de ultimă generație garantăm securitate pentru orice tip de transmisie: voce, imagine și date.



# Acoperire



Rețeaua de telecomunicații cuprinde peste **6.000 km fibră optică interurbană**, fiind în continuă **expansiune și modernizare**. În prezent dispune de puncte de acces în peste **500 de locații** inclusiv toate reședințele de județ și orașele mari din țară precum și în **9 puncte de trecere a frontierei**: Giurgiu, Stamora Moravița, Curtici, Episcopia Bihor, Halmeu Frontieră, Valea Vișeuului, Vicșani, Ungheni Prut, Pod Prut Giurgiulești.



## Puncte de prezență

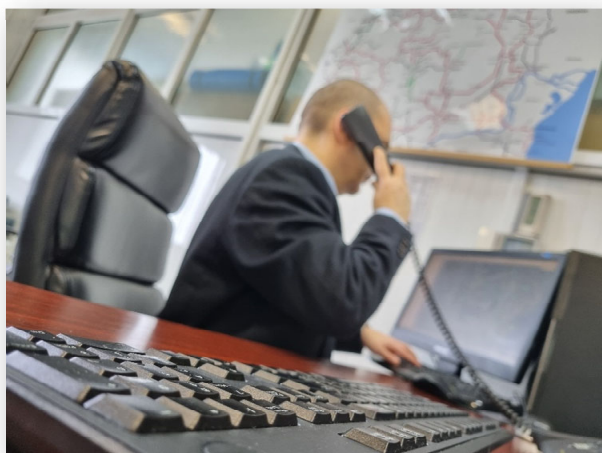
- 8 Sucursale Regionale
- 25 Zone de Întreținere
- 58 Puncte de Lucru







# Echipa



Suntem o echipă cu peste 600 de specialiști în domeniul telecomunicațiilor, care asigură funcționarea optimă a rețelei 24/7.

Suntem pregătiți și autorizați să executăm lucrări specifice sau orice fel de intervenție.



# Servicii

## Transmisiuni digitale DWDM, CWDM & SDH

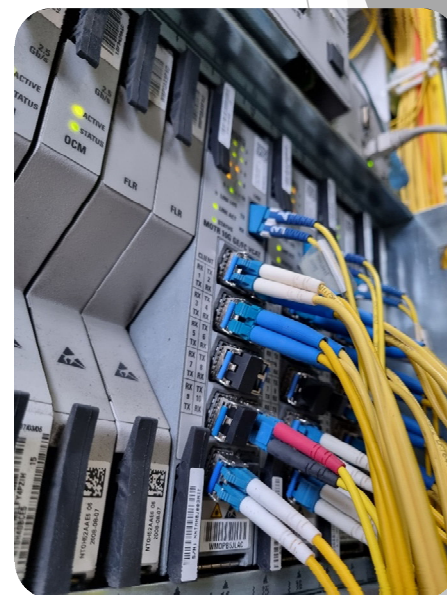
- siguranță, acoperire, scalabilitate
- rețele deschise
- soluții personalizate

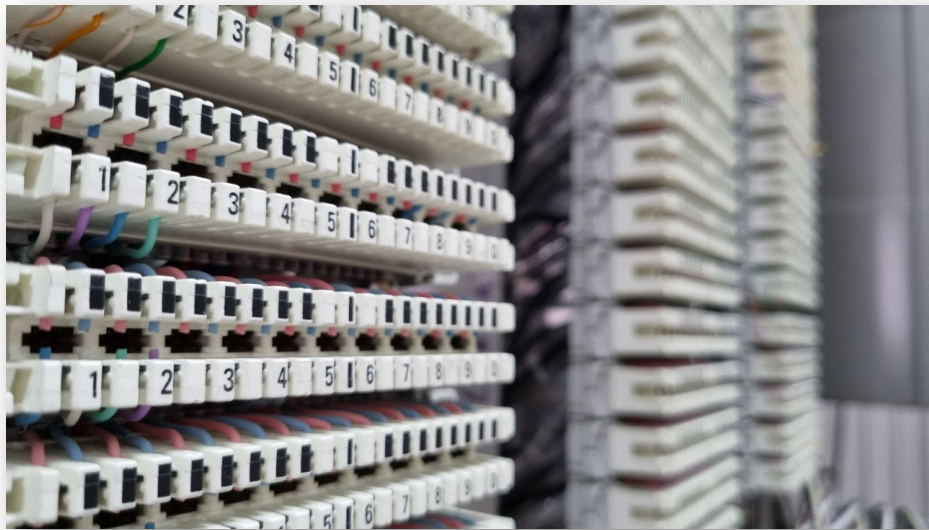
## Broadband Internet

- bandă garantată
- acces internațional și metropolitan
- Wi-Fi în stațiile CF

## Comunicații (ISDN)

- comunicații de voce și date
- aplicații multimedia videoconferință





# Servicii

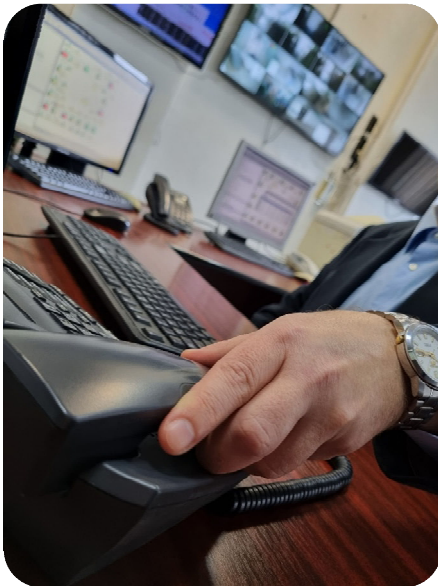
- întreținere și exploatare rețele de telecomunicații feroviare și non-feroviare
- dark fiber
- transport date
- furnizare serviciu acces internet
- servicii proiectare și instalare rețele de comunicații feroviare și non-feroviare, precum și rețele de fibră optică





# Servicii

- servicii colocare
- servicii de proiectare și instalare sisteme de supraveghere feroviare și non-feroviare
- servicii de montaj și întreținere instalații de aer condiționat





Rețeaua „RoEduNet” a fost implementată în anul 2009, cu un număr de 55 de locații din care 40 site-uri add/drop și 15 site-uri de amplificare, fiind capabilă să suporte servicii de transport la 10 Gbps și 40 Gbps pe aceeași infrastructură.



## RoEduNet

Este Rețeaua Educației și Cercetării din România (Romanian NREN - National Research and Education Network), membru al consorțiului GEANT - rețeaua europeană pentru cercetare și educație, membru al TERENA (Trans-European Research and Education Networking Association) și CEENet (Central and East European Networking Association) prin intermediul căreia se oferă servicii de transport de date pentru instituțiile de învățământ de toate gradele, pentru instituțiile de cercetare, pentru instituții culturale și non-profit care au ca obiect de activitate educația și cercetarea.

# Proiecte în curs



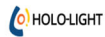
- Modernizarea infrastructurii de comunicații din analog în digital în cadrul sucursalelor București, Cluj, Iași, fapt ce va facilita oferirea de servicii calitativ superioare pentru clienții din sfera feroviară și non-feroviară
- Realizare “la cheie” rețele FTTH pentru operatorii importanți din piața de telecomunicații.
- Instalarea de fibră optică în zonele încă neacoperite, fapt ce va crea noi tronsoane, ce oferă posibilități multiple de utilizare.



# Proiecte în curs



## PARTNERS



În acest moment, Societatea Telecomunicații CFR S.A. este implicată în două proiecte cu finanțare UE, ambele proiecte fiind lansate în Septembrie, 2022:

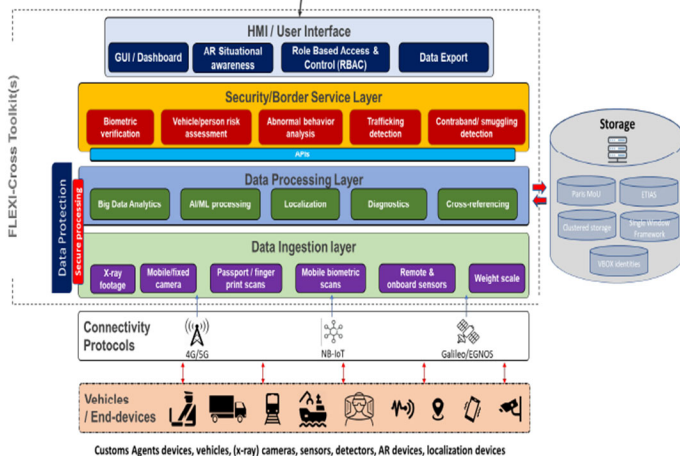
1. **Proiectul FLEXI-cross (Flexible and Improved Border-Crossing Experience for Passengers and Authorities)** urmărește creșterea securității și fiabilității controalelor UE la frontieră pentru persoane și mărfuri, sporind și îmbunătățind în același timp capacitățile de gestionare a frontierelor, prin dezvoltarea, implementarea și validarea unui set de instrumente de soluții inovatoare de control la frontierele rutiere, feroviare și portuare.

Proiectul implică 9 firme și 3 autorități europene de frontieră cheie din 6 țări precum Italia, Cipru, România, Republica Moldova, Grecia, Germania, se va întinde pe o perioadă de 36 luni, iar rezultatele acestuia se vor vedea în România în:

#1 - Portul Galați: Protecție îmbunătățită și verificări biometrice în porturile europene

#2 - Frontierele România-Republica Moldova: Sistem inteligent, sigur și portabil de verificare a frontierei, pentru facilitarea călătoriilor pe calea ferată la frontiera dintre RO-MD (Iași-Giurgiuiești)

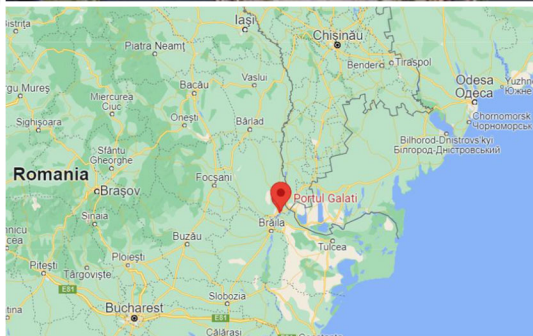
Customs / Police







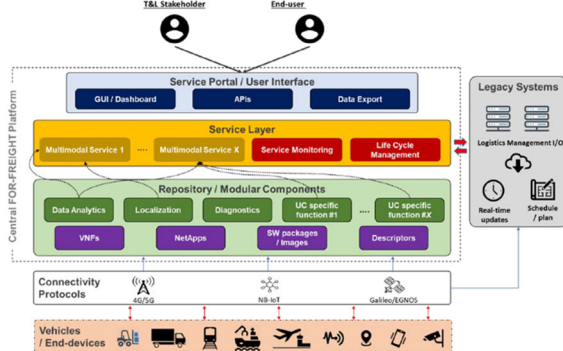
# Proiecte în curs



2. **Proiectul FOR-FREIGHT** (**F**lexible, multi-m**O**dal and **R**obust **FREIGH**T Transport) în care și societatea noastră este implicată împreună cu încă 18 firme din Europa (printre care 4 din România, iar celelalte din țări precum Grecia, Portugalia, Spania, Cipru, Belgia și Austria) își propune să maximizeze utilizarea capacității de transport multimodal de marfă și să reducă costul mediu al transportului de marfă prin dezvoltarea de soluții noi și integrarea acestora cu sistemele logistice vechi.

Proiectul a fost demarat în Septembrie 2022, se va întinde pe o perioadă de 40 luni, iar în România a fost ales pentru probe și implementare **portul Galați** (care este cel mai mare port de pe Dunăre și al doilea cel mai mare port românesc)

Uniunea Europeană consideră sectorul T&L ca o parte integrantă a planului său de dezvoltare durabilă. Politica de transport a UE urmărește să promoveze abordări curate, sigure și eficiente, care să răspundă constrângerilor viitoare: deficitul de petrol, aglomerația în creștere și nevoia de a reduce emisiile de CO2 și poluanți pentru a îmbunătăți calitatea aerului, mai ales în orașe. Până în 2050, sectorul transporturilor va trebui să reducă emisiile de gaze cu efect de seră cu 60% față de anul 1990 și pentru a reduce dependența de petrolul importat.

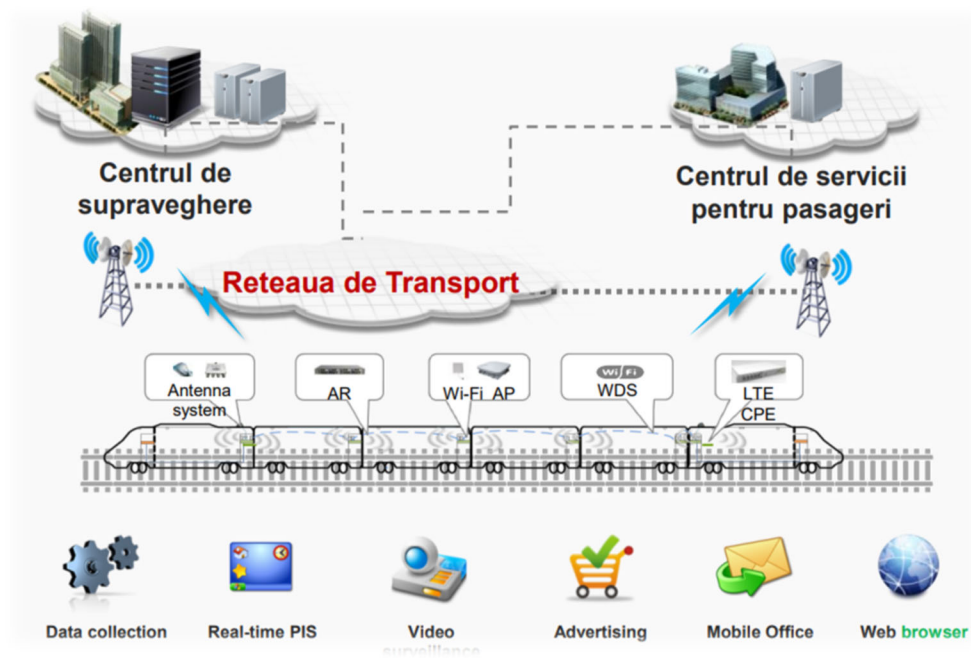


## Proiecte de viitor

- ✓ “TELECOMUNICAȚII CFR” are ca obiectiv instalarea și operarea unor rețele de stații de încărcare, pentru mașini electrice, cu precădere în orașele mari – reședinte de județ sau stațiuni turistice – în proximitatea gărilor CFR;
- ✓ “TELECOMUNICAȚII CFR” își propune instalarea, la nivel național, de panouri fotovoltaice pe acoperișul sediilor proprii

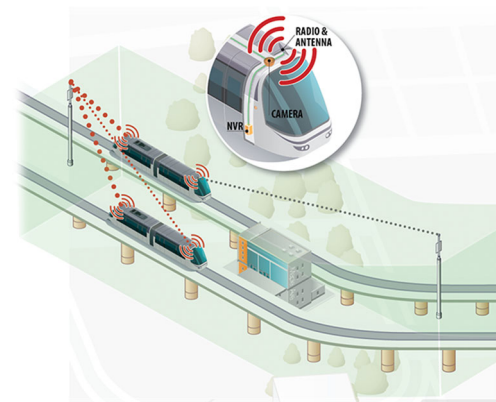


# Proiecte de viitor



## Acces WI-FI în tren

- Sistem de informare a pasagerilor
- Divertisment la bord
- Publicitate digitală





# Promovare

- **Participarea în cadrul conferințelor și evenimentelor din domeniul telecomunicațiilor**
- **Promovarea în cadrul unităților de învățământ cu profil tehnic și tehnologic prin intermediul evenimentelor dedicate studenților**
- **Prezență pe canalele de social media: Facebook, LinkedIn**





# Certificări

- ISO (Organizația Internațională de Standardizare): 9001, 14001, 27001
- AFER (Autoritatea Feroviară Română)
- IGPR (Inspectoratul General al Poliției Române)
- ANRE (Autoritatea Națională de Reglementare în domeniul Energiei)



Member of CISQ Federation



CERTIFIED MANAGEMENT SYSTEM  
ISO 9001 - ISO 14001





**Vă mulțumesc!**